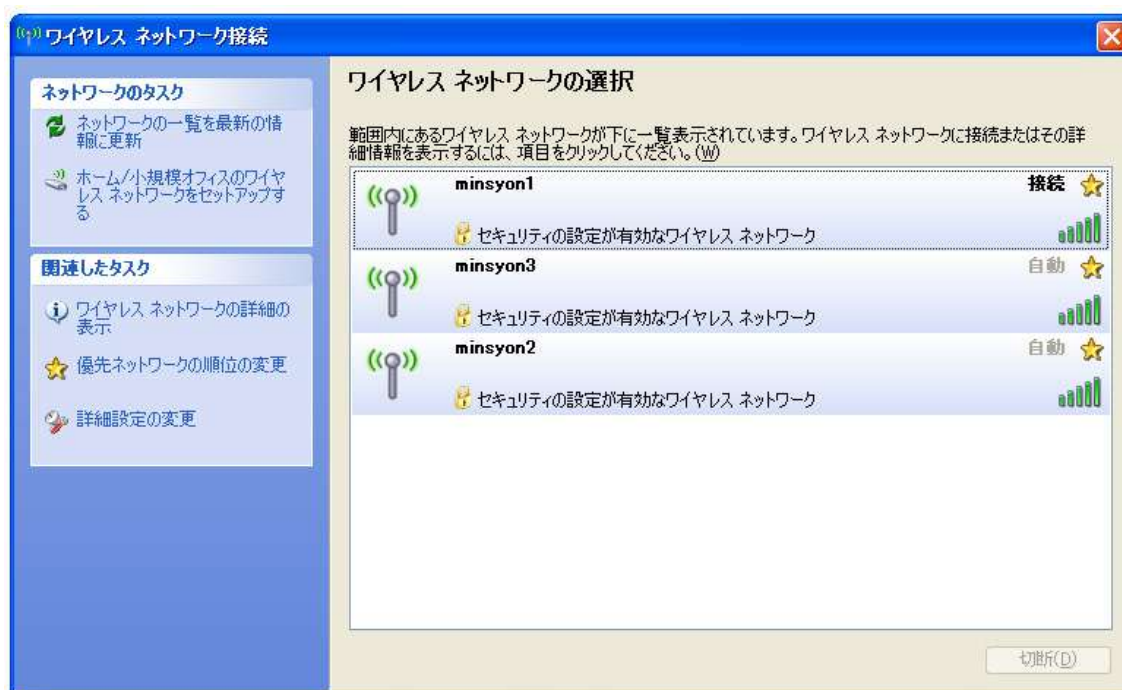


インターネット接続方法について

1. 無線LAN対応のコンピュータ（内臓タイプ・PCカードタイプ）をお持ちのお客様は、お客様のお部屋にてインターネットをご利用頂く事ができます。
2. ネットワークに接続する際には、WEPキーの設定が必要となります。
3. WEPキーは、minsyon1・minsyon2・minsyon3すべて「minns」の5文字となっております。
4. お客様のお部屋から、電波状況が良い接続先を選択して接続して下さい。
5. ブロードバンド回線利用しておりますが、同時にご利用されるお客様の数によっては、回線速度が遅くなることもあります。あらかじめご了承下さい。



◆◆◆◆ 注意事項 ◆◆◆◆

- ※1. ネットワークを利用して、ファイルを共有したりする行為はお止め下さい。
- ※2. 無線LANカードなどの貸し出しは一切行っておりません。
- ※3. コンピュータの設定方法等に関するご質問には一切お答えできません。
- ※4. コンピュータウイルス対策などは、お客様の自己管理にお任せ致します。
- ※5. その他お客様がお持ちのコンピュータに何か障害や問題が発生しても、ミンションやまざきでは責任を負いかねます。
- ※6. 無線LANの接続機器があるお部屋にお泊りのお客様は、接続機器に触らないようお願い致します。中継器も兼ねておりますので、一台の電源が落ちてしまうだけでネットワークに接続できない事象が発生してしまいます。